

Ultraplan

Argamassa de regularização autonivelante de endurecimento ultra-rápido



CAMPOS DE APLICAÇÃO

O **Ultraplan** usa-se em interiores para nivelar e eliminar diferenças de espessuras de 1 a 10 mm de suportes novos ou preexistentes, preparando-os para receber qualquer tipo de pavimento em locais onde é exigida uma elevada resistência às cargas e ao tráfego.

O **Ultraplan** é particularmente adequado para suportar tráfego de cadeiras com rodas.

O **Ultraplan** pode apenas ser utilizado em interiores.

Alguns exemplos de aplicação

- Regularização de suportes em betão, betonilhas cimentícias ou à base de **Mapecem**, **Mapecem Pronto**, **Topcem** ou **Topcem Pronto**.
- Regularização de suportes em anidrite.
- Regularização de pavimentos radiantes.
- Regularização de pavimentos preexistentes em betão, cerâmica hidráulica, cerâmica, pedra natural e magnesite.

CARACTERÍSTICAS TÉCNICAS

O **Ultraplan** é um pó cinzento-rosado composto por cimentos especiais de presa e hidratação rápidas, areias siliciosas de granulometria seleccionada, resinas e aditivos especiais misturados segundo uma fórmula desenvolvida nos laboratórios de investigação MAPEI. O **Ultraplan** misturado com água, transforma-se numa mistura muito fluida, de fácil trabalhabilidade, perfeitamente autonivelante, com elevada aderência ao suporte e secagem muito rápida.

O **Ultraplan** é aplicável com bomba até distâncias de mais de 100 m.

O **Ultraplan** aplica-se em espessuras até 10 mm por demão, sem sofrer retrações, sem formar fendas ou fissuras, de modo a atingir uma elevada resistência à compressão, à flexão, às cargas e à abrasão.

Para espessuras superiores a 10 mm (máx. 20 mm), deve-se adicionar cerca de 30% de areia 0/4 mm ou agregado 0/8 mm.

É possível proceder ao assentamento de pavimentos sobre o **Ultraplan** cerca de 12 horas após a aplicação, independentemente da espessura.

RECOMENDAÇÕES

- Não adicionar mais água à mistura que já tenha iniciado a presa.
- Não adicionar cal, cimento ou gesso à mistura.
- Não utilizar para regularizações no exterior.
- Não utilizar sobre suportes sujeitos a humidade ascendente contínua.
- Se for necessário aplicar uma demão sucessiva de **Ultraplan**, quando a precedente está completamente seca, aplicar primeiro o **Primer G** diluído com água numa relação de 1:3 em volume.
- Não utilizar sobre superfícies em metal.
- Não utilizar o **Ultraplan** com temperaturas inferiores a +5°C.
- Não aplicar o **Ultraplan** em espessuras inferiores a 3 mm, se for aplicado parquet.

MODO DE APLICAÇÃO

Preparação do suporte

Os suportes devem estar perfeitamente secos, sólidos, isentos de poeiras, partes soltas, tintas, ceras, óleos, ferrugem e resíduos de gesso.

As superfícies de base cimentícia não suficientemente sólidas devem ser removidas ou, quando possível, consolidadas com **Prosfas**, **Primer EP** ou **Primer MF**. Fissuras e fendas nos suportes de betão devem ser reparadas com **Eporip**.

Superfícies em betão pulverulentas ou muito porosas devem ser tratadas com uma aplicação de **Primer G**,

Ultraplan

diluído 1:3 com água ou Livigum diluído 1:5 com água, para fixar as poeiras e uniformizar a absorção do suporte.

Betonilhas em anidrite apenas podem ser niveladas com **Ultraplan** após aplicação prévia de uma demão de **Primer G**, **Primer EP** ou **Mapeprim SP**.

Sobre superfícies de cerâmica ou pedra natural aplicar uma demão de **Mapeprim SP** após limpeza prévia com os detergentes apropriados e abrasão mecânica. Realizar a regularização ante que o **Mapeprim SP** tenha endurecido completamente (deve ainda poder ser marcado ao toque).

Preparação da mistura

Verter, sob agitação, um saco 23 kg de **Ultraplan** num recipiente com 5,5-6 litros de água limpa e misturar com um misturador eléctrico de baixo número de rotações até se obter uma mistura homogénea sem grumos e autonivelante.

Quantidades maiores podem ser preparadas num misturador para argamassas.

Após 2-3 minutos de repouso deve-se voltar a misturar brevemente: a mistura está então pronta a usar.

Se o **Ultraplan** for utilizado para espessuras superiores a 10 mm (máx. 20 mm), aconselha-se a adição de cerca de 40% de areia de granulometria adequada, 0/4 ou 0/8 mm consoante a espessura (consultar o Serviço de Assistência Técnica MAPEI). A quantidade de **Ultraplan** misturada de cada vez, deve ser aquela necessária para ser utilizada em 20-30 minutos (à temperatura de +23°C).

Aplicação da mistura

Aplicar o **Ultraplan** numa única demão de 1 a 10 mm com uma espátula metálica grande ou com um rodo, deixando a espátula ligeiramente inclinada para obter a espessura desejada.

O **Ultraplan** pode também ser aplicado mediante bomba para rebocos.

Devido à sua característica autonivelante, o **Ultraplan** cancela imediatamente as pequenas imperfeições (marcas da espátula, etc.).

Se for necessária uma segunda demão, é recomendável aplicá-la logo que a primeira a primeira seja transitável (tráfego pedonal) (cerca de 3 horas a +23°C).

Pode-se proceder ao assentamento de pavimentos resilientes, têxteis e cerâmica colados sobre a regularização de **Ultraplan** após 12 horas a +23°C (este tempo pode variar consoante a espessura da regularização, a temperatura e humidade do ambiente).

Para o assentamento de madeira, é indispensável que a espessura da regularização de **Ultraplan** sobre suporte em betão, seja de pelo menos 3 mm. Controlar, além disso, o teor de humidade com um higrómetro de carboneto ou eléctrico, tendo presente que este último fornece valores puramente indicativos.

Limpeza

O **Ultraplan** pode ser removido das ferramentas, enquanto ainda fresco, com água.

CONSUMO

O consumo do **Ultraplan** é de 1,6 kg/m² por mm de espessura.

EMBALAGEM

O **Ultraplan** está disponível em sacos de 23 kg.

ARMAZENAGEM

Conservado em ambiente seco, o **Ultraplan** é estável durante, pelo menos, 12 meses.

Produto conforme as determinações da Directiva 2003/53/CE.



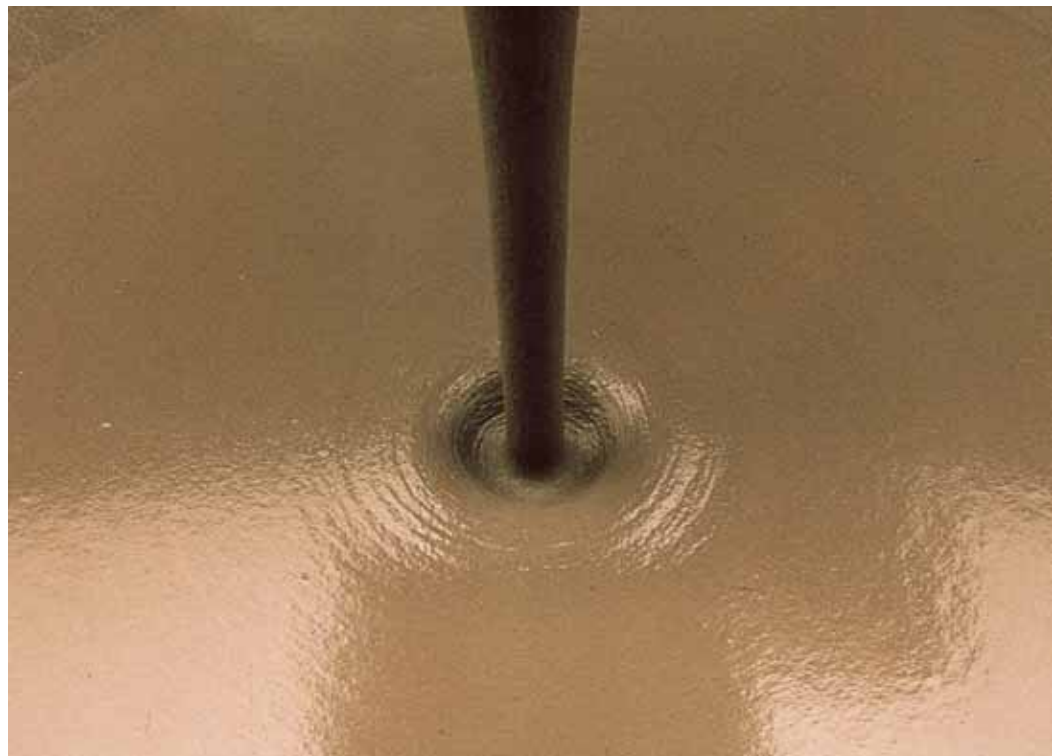
Aplicação do Ultraplan com bomba e passagem com rodo



Aplicação do Ultraplan com espátula metálica sobre pavimento preexistente em cerâmica previamente tratado com Mapeprim SP



Detalhe de aplicação do Ultraplan sobre pavimento preexistente em cerâmica previamente tratado com Mapeprim SP



DADOS TÉCNICOS (valores típicos)

Em conformidade com as normas:

– francesas: argamassa de regularização de qualidade superior (P₃) segundo classement UPEC

DADOS DE IDENTIFICAÇÃO DO PRODUTO

Consistência:	pó fino
Cor:	cinzento rosado
Massa volúmica aparente (kg/m³):	1.300
Resíduo sólido (%):	100
Conservação:	12 meses nas embalagens originais em local seco
Classificação de perigo de acordo com a Directiva CE 1999/45:	nenhuma. Antes de usar consultar o parágrafo “Instruções de segurança para a preparação e aplicação em obra” e as informações referidas na embalagem e na Ficha de Segurança
Classificação aduaneira:	3824 50 90

DADOS DE APLICAÇÃO (a +23°C – 50% H.R.)

Relação de mistura:	24-25 partes de água por 100 partes em peso de Ultraplan
Espessura aplicável por demão:	de 1 a 10 mm
Autonivelamento:	sim
Massa volúmica da mistura (kg/m³):	1.900
pH da mistura:	cerca de 12
Temperatura de aplicação:	de +5°C a +35°C
Tempo de trabalhabilidade:	20-30 minutos
Tempo de presa:	45-60 minutos
Transitabilidade (tráfego pedonal):	após 3 horas
Tempo de espera antes da colagem:	12 horas

PRESTAÇÕES FINAIS

Resistência à compressão (N/mm²):	
– após 1 dia:	15,0
– aos 3 dias:	19,0
– aos 7 dias:	22,0
– aos 28 dias:	30,0
Resistência à flexão (N/mm²):	
– após 1 dia:	3,5
– aos 3 dias:	5,5
– aos 7 dias:	6,0
– aos 28 dias:	8,0
Resistência à abrasão TABER Test (mó H22 - 550 g - 200 rotações) exprimida em perda de peso (g):	
– aos 7 dias:	1
– aos 28 dias:	0,7
Dureza Brinell (N/mm²):	
– após 1 dia:	60
– aos 3 dias:	80
– aos 7 dias:	85
– aos 28 dias:	110



Abrasão Taber realizada com Ultraplan (provete à direita) e argamassa de regularização convencional (provete à esquerda) após 200 rotações



Exemplo de assentamento de PVC (embutido) sobre regularização em Ultraplan - CD 2 - Milão - Itália



Laje nivelada com Ultraplan para aplicação de pavimento flutuante

Ultraplan

Uma armazenagem prolongada do **Ultraplan** pode determinar um aumento do tempo de presa, sem que, porém, sejam modificadas as características finais.

INSTRUÇÕES DE SEGURANÇA PARA A PREPARAÇÃO E APLICAÇÃO EM OBRA

Ultraplan contém cimento, que em contacto com suor ou outros fluidos do corpo produz uma reacção alcalina irritante. Usar luvas e óculos de protecção. Para mais informação, consultar a ficha de segurança disponível a pedido para utilizadores profissionais.

PRODUTO PARA PROFISSIONAIS.

ADVERTÊNCIA

As informações e prescrições acima descritas, embora correspondendo à nossa melhor experiência, devem considerar-se, em todos os casos, como puramente indicativas e devem ser confirmadas por aplicações práticas exaustivas; portanto, antes de aplicar o produto, quem tencione dele fazer uso é obrigado a determinar se este é ou não adequado à utilização prevista, assumindo todavia toda a responsabilidade que possa advir do seu uso.

As referências relativas a este produto estão disponíveis a pedido e no site da Mapei
www.mapei.pt ou www.mapei.com

ESPECIFICAÇÕES PARA O CADERNO DE ENCARGOS

Regularização autonivelante para interiores de suportes cimentícios, lajes em betão, pavimentos em cerâmica, cerâmica hidráulica, pedra natural, mediante aplicação de produto cimentício autonivelante de presa rápida para espessuras de 1 a 10 mm (tipo **Ultraplan** da MAPEI S.p.A.). Os suportes devem estar limpos, secos, sólidos, compactos e eventualmente consolidados ou tratados com primário adequado (tipo Primer MF, Profas, **Primer G**, **Mapeprim SP** ou **Primer EP** da MAPEI S.p.A.).

O produto deverá ter as seguintes características:

Massa volúmica da mistura (kg/m ³):	1.900
pH da mistura:	cerca de 12
Transitabilidade (tráfego pedonal):	após 3 horas
Resistência à compressão (N/mm ²):	30,0 (aos 28 dias)
Resistência à flexão (N/mm ²):	8,0 (aos 28 dias)
Resistência à abrasão (g) Taber Test (mó H22 - 550 g - 200 rotações):	0,7 (aos 28 dias)
Espessura (mm):	1-10
Consumo (kg/m ²):	1,6 (por mm de espessura)



Exemplo de assentamento de madeira realizado sobre regularização em **Ultraplan** - Messagerie Musicali - Roma - Itália



Exemplo de assentamento de linóleo realizado sobre regularização em **Ultraplan** - Conservatório de Monzón - Espanha

 **MAPEI**[®]
O PARCEIRO MUNDIAL DOS CONSTRUTORES